

COMMUNE DE  
SAINT-MEDARD D'EYRANS

PLAN DE ZONAGE  
ET RESERVATION

PLANCHE NORD

PIECE N°4.2.1

échelle 1/4 000'

Modification n°2  
DOSSIER D'APPROBATION

PLU APPROUVE PAR DELIBERATION DU CONSEIL MUNICIPAL :	22 janvier 2013
MODIFICATION APPROUVEE PAR DELIBERATION DU CONSEIL MUNICIPAL :	07 octobre 2015
MODIFICATION N°2 APPROUVEE	26 février 2020

LEGENDE

ZONES URBAINES

- UA : tissu ancien dense
- UB : tissu pavillonnaire
- UC : hameau
- UE : équipements
- UX : activités économiques

ZONES A URBANISER

- 1AU : accueil d'habitat à court terme
- 2AU : accueil d'habitat à long terme

ZONE AGRICOLE

- A : agricole
- Ah : habitation isolée
- Agv : gens du voyage

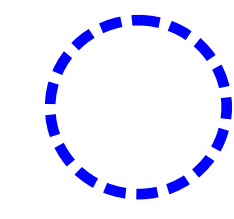
ZONE NATURELLE

- N : naturelle
- Nh : habitation isolée
- NP : naturelle protégée

CSsp : zone de construction sous conditions spéciales pour le fonctionnement des services publics (aqueduc de Budos)

PRESCRIPTIONS

- Espace Boisé Classé
- Plantation à réaliser
- Emplacement réservé
- Recul des constructions



Localisation des modifications de zonage n°6, 7 et 8 cf. Rapport de présentation

Elément patrimonial protégé au titre de l'article L 123-1-5 7°

- Patrimoine végétal
- Patrimoine bâti
- Alignement d'arbres remarquables
- Mur, façade

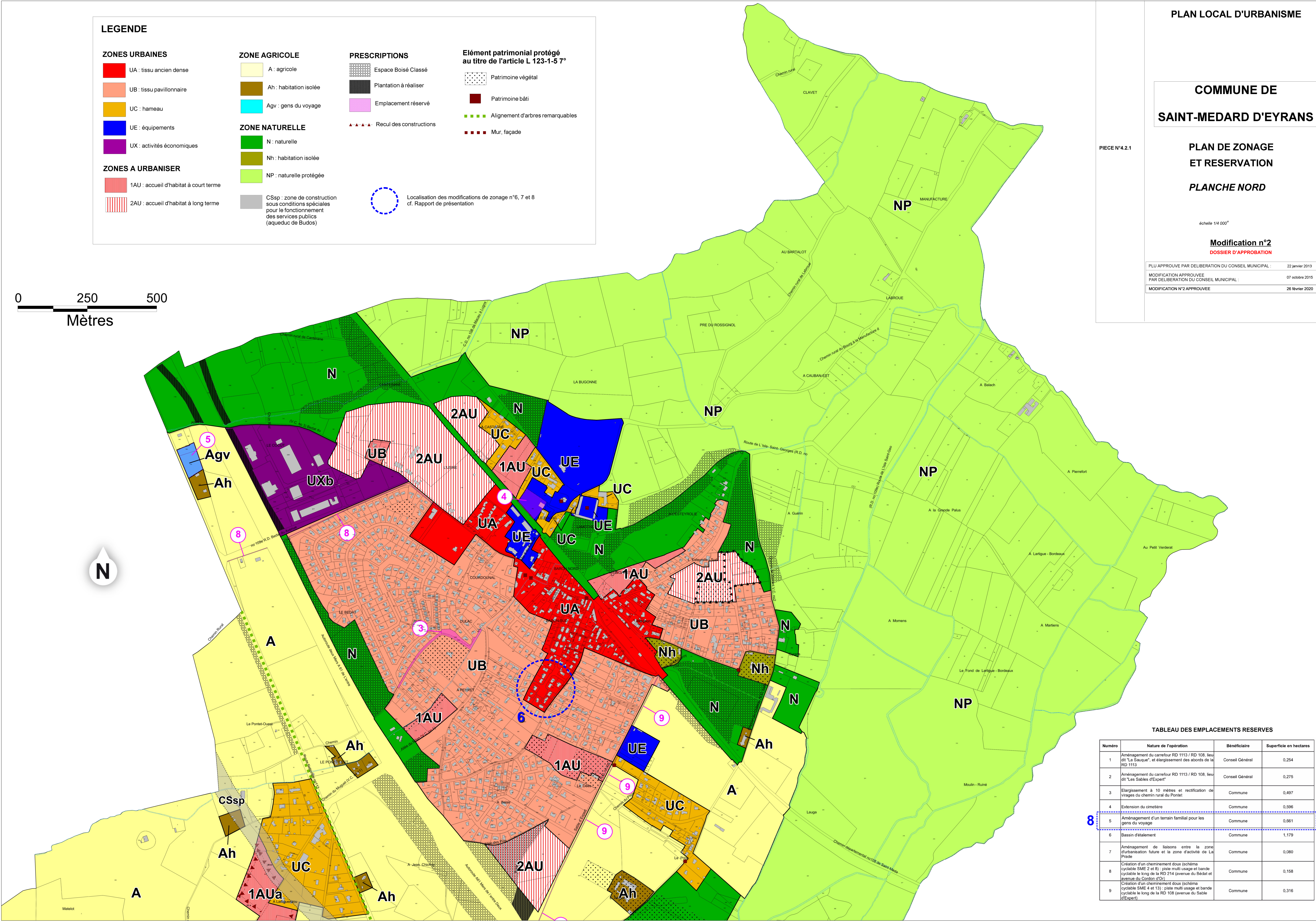
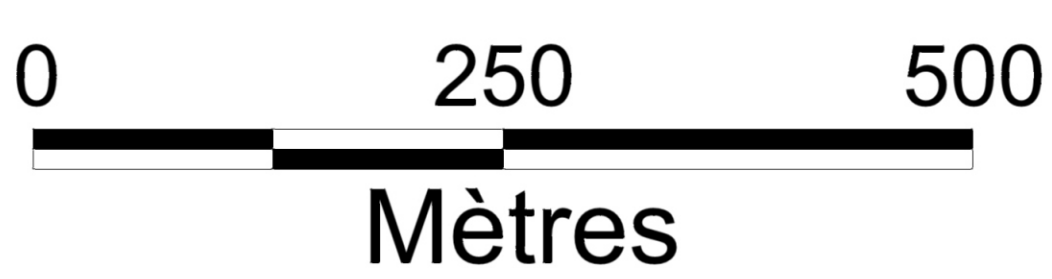


TABLEAU DES EMPLACEMENTS RESERVES

Numéro	Nature de l'opération	Bénéficiaire	Superficie en hectares
1	Amenagement du carrefour RD 1113 / RD 108, lieu dit "La Sauque", et élargissement des abords de la RD 1113	Conseil Général	0,254
2	Amenagement du carrefour RD 1113 / RD 108, lieu dit "Les Sables d'Expert"	Conseil Général	0,275
3	Elargissement à 10 mètres et rectification de virages du chemin rural du Pontet	Commune	0,497
4	Extension du cimetière	Commune	0,596
5	Amenagement d'un terrain familial pour les gens du voyage	Commune	0,661
6	Bassin d'épandage	Commune	1,179
7	Amenagement de liaisons entre la zone d'urbanisation future et la zone d'activités de La Prade	Commune	0,080
8	Création d'un cheminement doux (schéma cyclable SME 2 et 8) : piste multi usage et bande cyclable le long de la RD 214 (avenue du Bédat et avenue du Cordon d'Or)	Commune	0,158
9	Création d'un cheminement doux (schéma cyclable SME 4 et 13) : piste multi usage et bande cyclable le long de la RD 108 (avenue du Sable d'Expert)	Commune	0,316